



Poznámky:

- V případě neprovádění autorského dozoru neručíme za skutečné provedení díla IN SITU.
- Před realizací schodiště ověřit stav stropních konstrukcí před a v průběhu bouracích prací!
- Úprava pracovní spáry dle zvyklostí dodavatele (např. B-systém).
- Dodavatel před zahájením prací předloží ke schválení technologický postup betonáže a provádění pracovních spar.
- Při odbedňování postupovat v souladu s odsouhlaseným technologickým postupem, nebo dle platných norem.
- U schodiště je uvažován obklad 5mm.
- Přesahová délka pro ØR10 je **600** mm.
- Vkládané prvky do bednění osadit dle technologického předpisu výrobce.

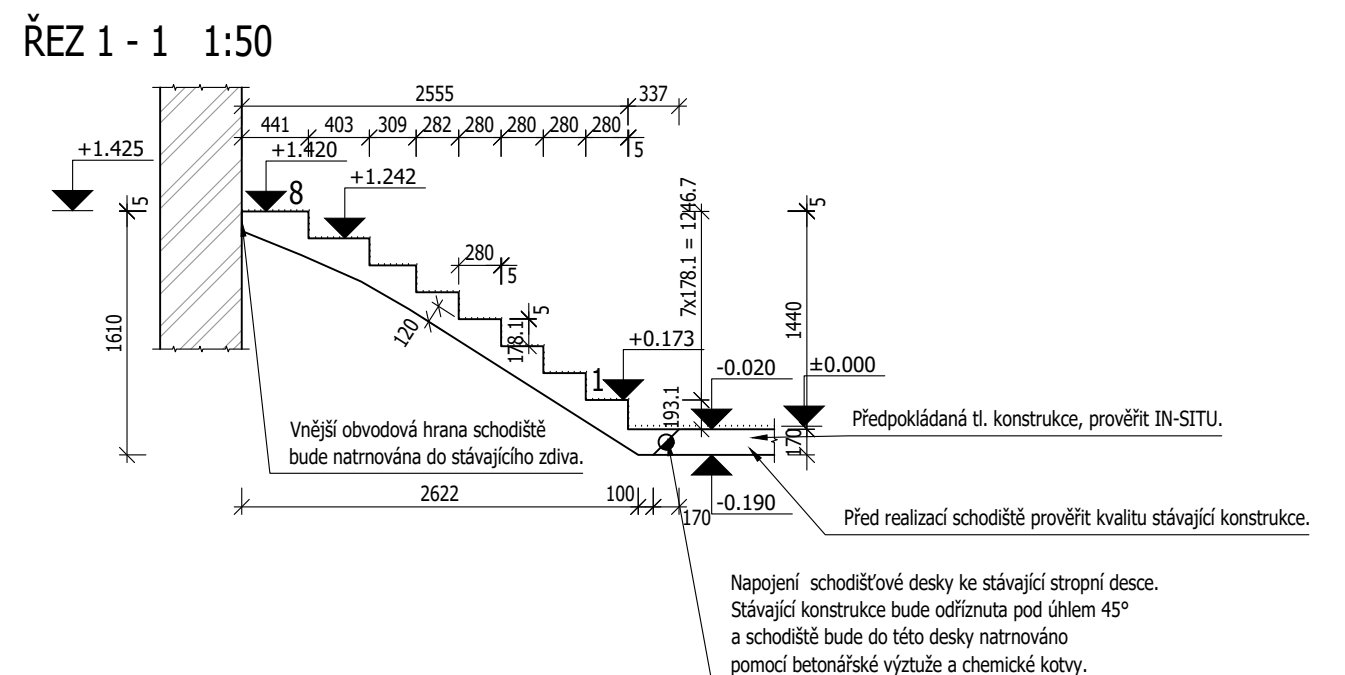
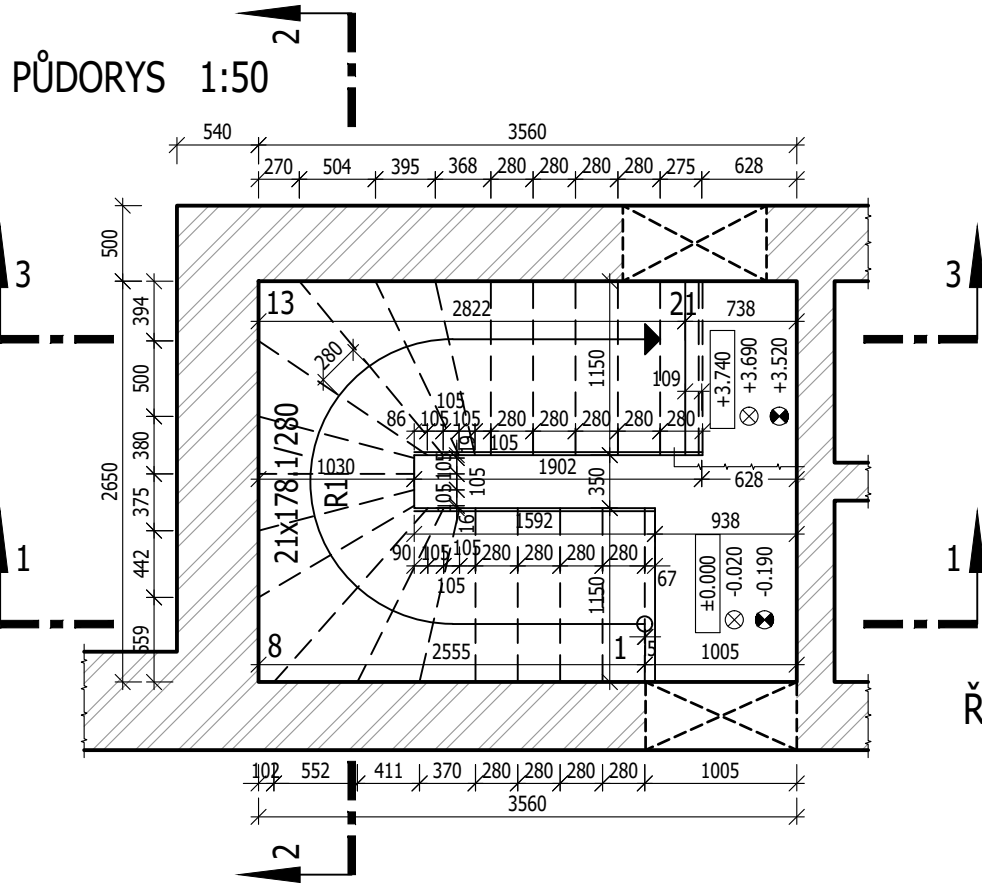
BETON	C20/25-XC1-Cl 0,4-Dmax 16-S3
NÁRŮST PEVNOSTI BETONU	STŘEDNÍ
NAVRŽENO DLE	ČSN EN 1992–1–1; ČSN EN 206–Z4
KRYTÍ SPODNÍ	20 mm
KRYTÍ HORNÍ	20 mm

OCEL B 500
UVÁDĚNÉ DÉLKY JSOU VZTAŽENY K OSE PRUTU.
POLOMĚRY OBLOUKŮ JSOU VZTAŽENY KE STŘEDNICI,
NEZNAČENÉ POLOMĚRY JSOU 1/2 Dr,min (TAB. 8.1).
NEZNAČENÉ ÚHLY JSOU 45°, 90° resp 180°.
CELKOVÉ DÉLKY VLOŽEK JSOU STŘIŽNÉ DÉLKY.
ROVNÉ VLOŽKY JSOU VE VÝKAZU OZNAČENÉ '*’.

		 www.statika3.cz; statika3@projekcecz.cz	
VYPRACOVAL:		KRESLIL:	ZODP. PROJEKTANT: Ing. Patrik Štanc1, Ph.D.
INVESTOR: SOŠ A SOU Obchodu a služeb, Čáslavská 205, Chrudim		FORMÁT: 6 A4 MĚŘÍTKO: 1:50 DATUM: 10 / 2016 ZAK. Č.: 16057 STUPENĚ: DPS PROFESE: STATIKA	
VYBUDOVÁNÍ UČEBNY PRAKTICKÉHO VYUČOVÁNÍ Čáslavská 205, Chrudim		VÝKRES: 02	
SCHODIŠTĚ Z ±0.000 DO +3.740 - TVAR A VÝZTUŽ			

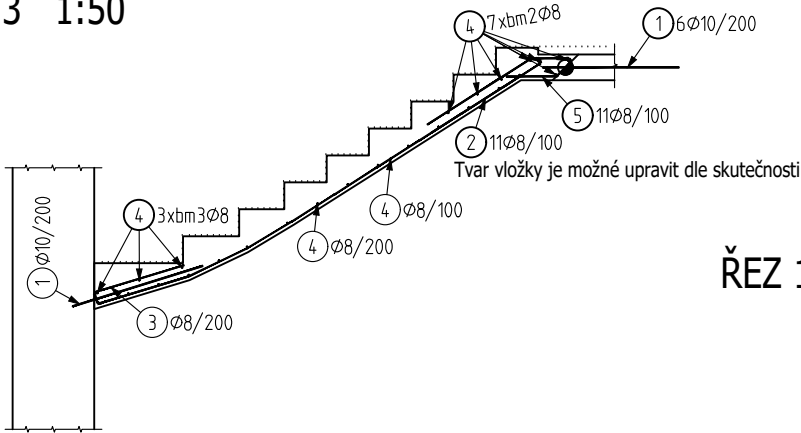
Autorská práva: Projektová dokumentace je autorským dílem ve smyslu zákona č.121/2000Sb. (autorský zákon).Kopírování, zveřejňování a jiné šíření jakékoliv části projektové dokumentace, zejména použití pro projektování či výstavbu jiných staveb nebo použití jinou osobou je zákonem zakázáno. Bez předchozího písemného souhlasu autora nelze provádět změny projektu či stavby prováděné podle tohoto projektu. Veškerá práva vlastníků autorských práv jsou vyhrazena a chráněna zákonem.

ŘEZ 2 - 2 1:50

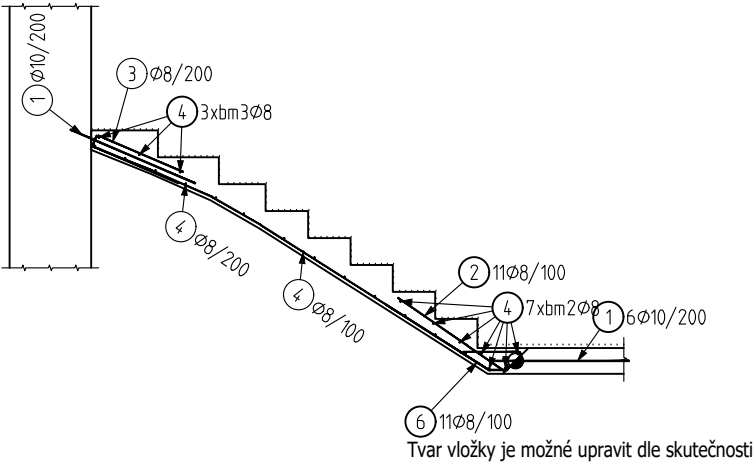


VÝZTUŽ 1:50

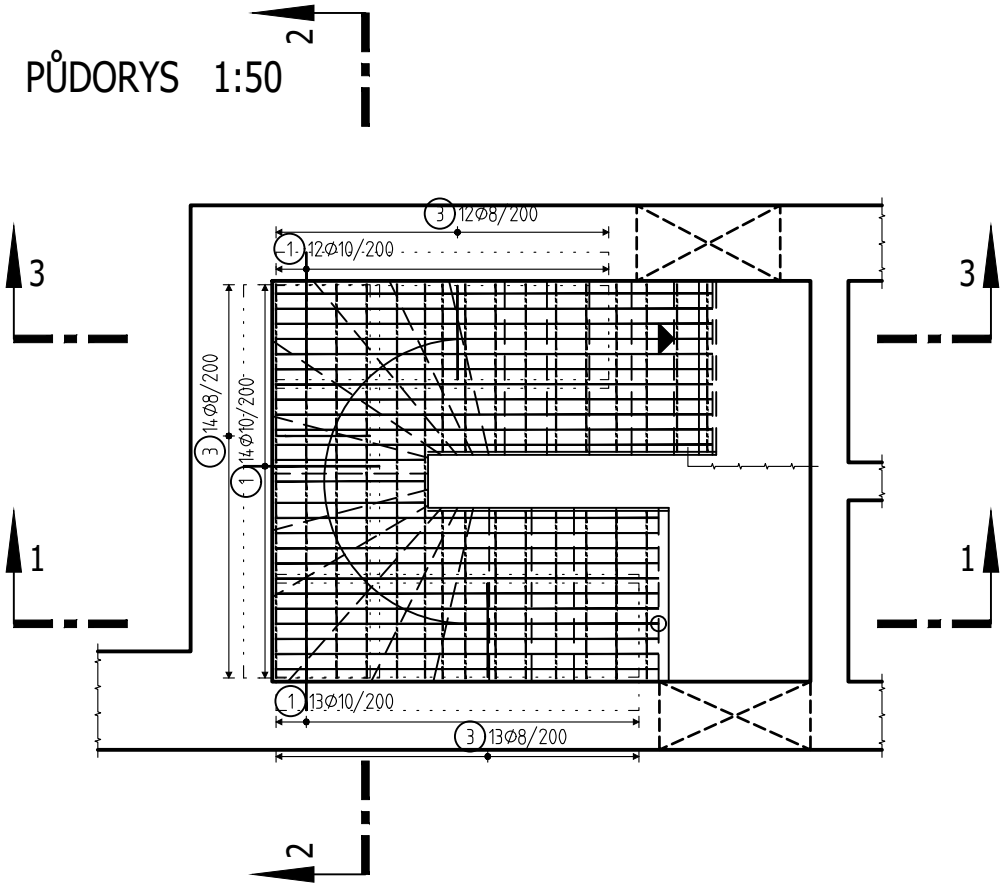
ŘEZ 3 - 3 1:50



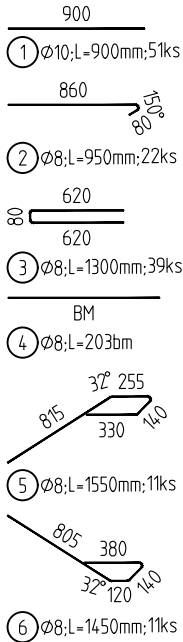
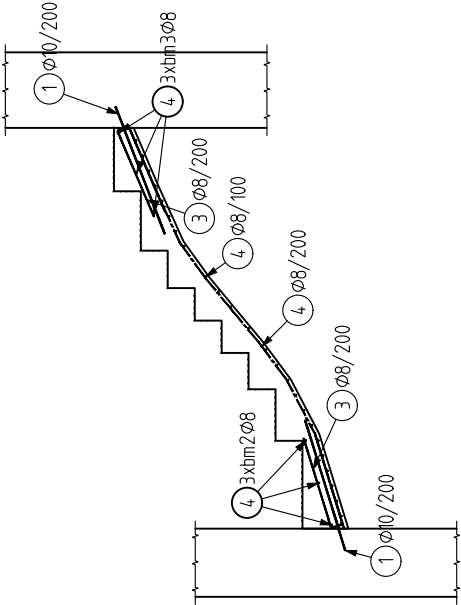
ŘEZ 1 - 1 1:50



PŮDORYS 1:50



ŘEZ 2 - 2 1:50



Pol	Profil	Delka [mm]	ks	50	
				8	10
*1	50 10	900	51		45.9
2	50 8	950	22	20.9	
3	50 8	1300	39	50.7	
4	50 8	BM	-	203.0	
5	50 8	1550	11	17.1	
6	50 8	1450	11	16.0	
CELKOVÁ DELKA [m]				307.6	45.9
HMOTNOST [kg]				121.4	28.3
CELKOVÁ HMOTNOST [kg]				149.7	